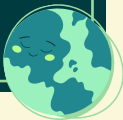


# THOR ESPECIALIDADES, S.A.

## DESEMPEÑO AMBIENTAL 2022



### 1 ENERGIA

THOR ha instalado placas solares en el techo de algunos de sus edificios. Esta acción, entre otras, ha servido para reducir el consumo de electricidad en un **3,3%**.

En el caso del Gas Natural, se ha visto reducido su consumo en un **32,8%**.

### 2 AGUA

El agua es un bien escaso y no renovable. Por este motivo tenemos que preservarla. THOR es consciente de la escasez de agua debido a la sequía y en 2022 puso diferentes medidas que han ayudado a reducir su consumo en un **23,4%**.

Por otro lado, también se aprecia una reducción en el consumo de agua de osmosis (**24,4%**) y la que se genera como residuo (**37,6%**).

### 5 RESIDUOS

THOR gestiona al año una gran cantidad de residuos y continuamente trabaja en intentar reducir la cifra respecto al año anterior.

En 2022 la gestión de residuos, tanto peligrosos como no peligrosos, se ha visto reducida en un **11%** y un **2%**, respectivamente.

### 4 ENVASES

Para reducir los envases puestos en el mercado, se ha empezado a optimizar la capacidad de algunos envases, incrementado los Kg que pueden caben en un mismo formato.

### 3 SOSTENIBILIDAD

La integración de la sostenibilidad en las empresas, cada vez se hace más evidente y necesario.

THOR ha establecido indicadores para hacer el seguimiento de aspectos en materia de sostenibilidad. Además, el objetivo es seguir trabajando en la alineación de los objetivos estratégicos con los Objetivos de Desarrollo Sostenible.